



# Typologie des terroirs viticoles de Corse à l'échelle du Domaine : Application à la commune de Bonifacio



AOC Corse  
Porto-Vecchio  
Commune de  
Bonifacio





# Typologie des terroirs viticoles de Corse à l'échelle du Domaine : Application à la commune de Bonifacio



## Commune de Bonifacio

- 4 domaines
- Environ 50 ha

Domaine  
Andriella

Superficie = 10 ha

Domaine  
Zuria

Superficie = 15 ha

Domaine  
Buzzo Bunifazzu

Superficie = 20 ha

Clos Canarelli

Superficie = 4,5 ha

Surfaces en production + jeunes vignes  
non productives 2019

**Ce document regroupe les données du RPA (ODARC) et de la carte géologique (BRGM) pour l'ensemble des domaines présents sur la commune de Bonifacio. Toutefois, certains domaines ne sont pas « couverts » par le RPA, en particulier le Domaine Buzzo Bunifazzu et le Domaine Zuria. Le reste du travail est entre les mains de l'ODARC.**

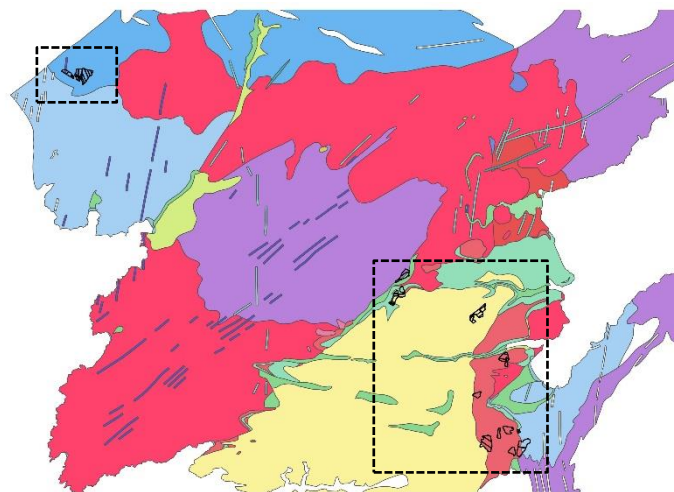


## Commune de Bonifacio Géologie

### La géologie


Issue de trois entités géologiques naturelles (formations quaternaires, formation post-nappes et Corse autochtone et parautochtone), la commune de Bonifacio correspond à la « Corse Hercynienne » et aux « bassins sédimentaires miocènes »  
Quatre types géologiques sont retrouvés :

1. **Le massif cristallin** représenté par l'association calco-alcaline vulcano-plutonique, qui se décline sur la zone en deux domaines : U2A composé de granodiorites calco-alcalines et U2B composé de leucogranites calco-alcalins;
2. **Les formations superficielles** regroupant principalement les alluvions fluviales;
3. **Les systèmes filoniens;**
4. **Les couvertures sédimentaires.**



### Formations quaternaires :

#### Alluvions fluviales :

 Alluvions fluviales grises actuelles à subactuelles (lits majeurs)

#### Formations superficielles :

 Formations superficielles indifférenciées

### Formation post-nappes :

#### Bassin de Bonifacio – Miocène :

 Formation de Cala di Labra : Sables et graviers, calcarénites, silts et calcaire silteux

 Membre de Bonifacio : calcarénites, sables et graviers

 Episodes récifaux

### Corse autochtone et parautochtone :

#### Systèmes filoniens :

 Filons de roches basiques doléritique

 Filons de roches acides indifférenciées calco-alcaline

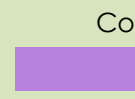
#### Association calco-alcaline intrusive U2B :

Complexe de l'Omu di Cagna :

 Intrusion de Chera - Monzogranites à biotites

Complexe de Suartone – Bocca di l'Oru :

 Intrusion de Suartone – Leucomonzogranites à gros grain

Complexe de Suartone – Bocca di l'Oru :  
 Intrusion de Suartone - Leucomonzogranites à grains fins de type U Vangonu

#### Association calco-alcaline intrusive U2A :

Complexe de Chera :

 Monzogranites leucocrates à gros grain



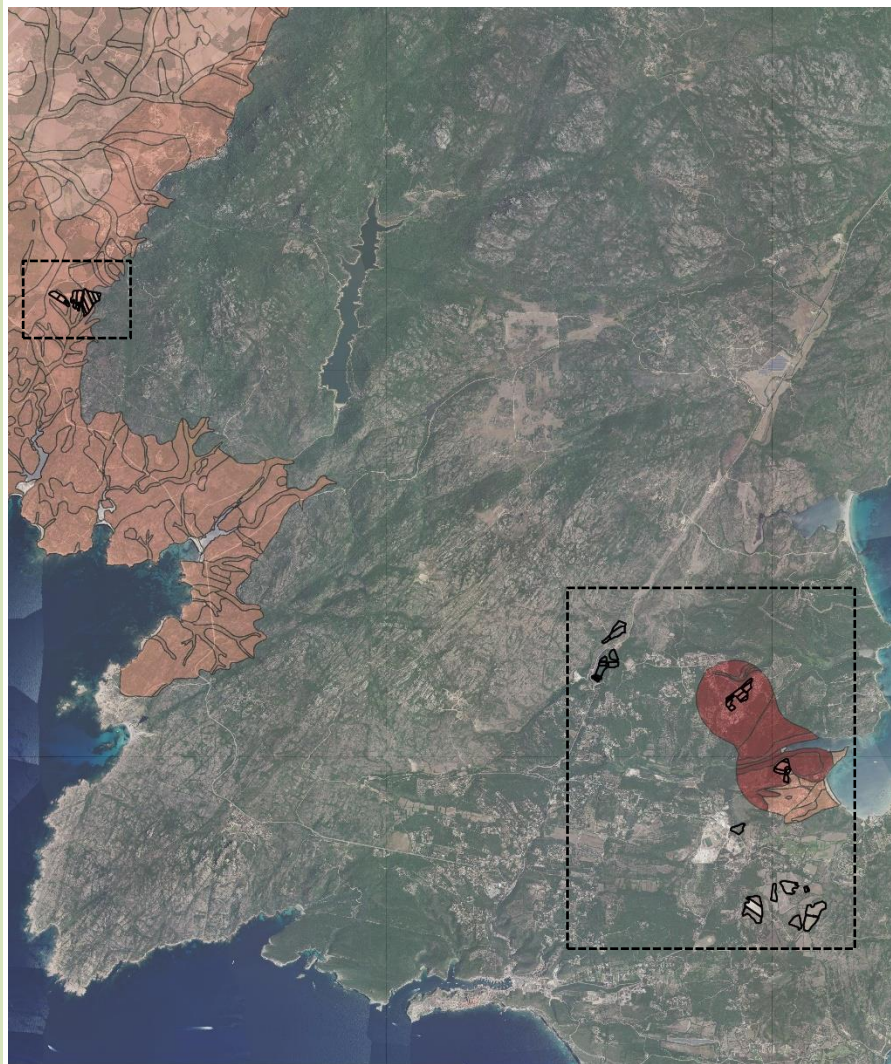
## Commune de Bonifacio Lithologie

### La lithologie

Sur l'ensemble de la commune de Bonifacio, nous retrouvons principalement 4 lithologies :

- les granodiorites,
- les monzogranites,
- le miocène calcaire de Bonifacio,
- les sables SS.

La majorité du vignoble de Bonifacio est localisée sur les formations de couvertures sédimentaires (miocène calcaire de Bonifacio) et du massif cristallin (granites de type monzogranites).







# Typologie des terroirs viticoles de Corse à l'échelle du Domaine : Application à la commune de Bonifacio



## Commune de Bonifacio Pierrosité et hydromorphie

### La pierrosité

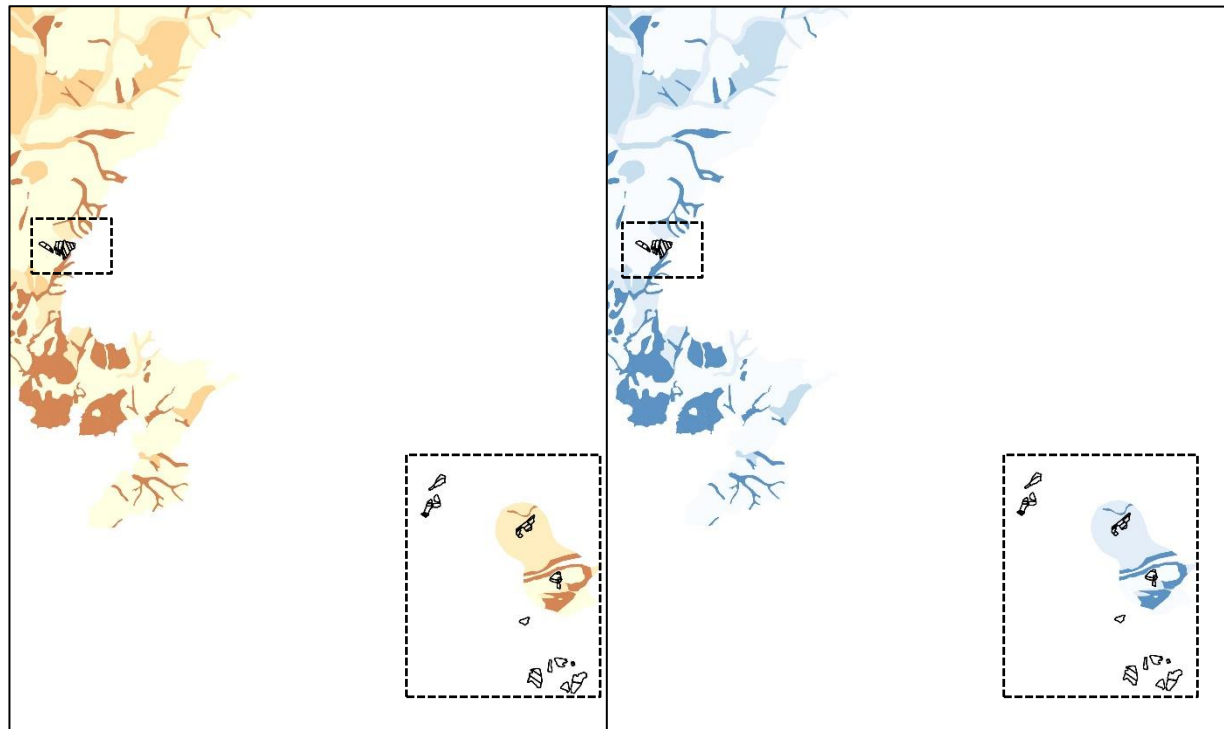
La pierrosité des sols de la commune est relativement homogène. La plupart des vignes sont plantées sur des sols peu à pas caillouteux ou caillouteux dès ou près de la surface.

### L'hydromorphie

Toutes les vignes sont plantées sur sols sains, sans hydromorphie.

### Pierrosité

### Hydromorphie



- Peu à pas caillouteux
- Caillouteux dès ou près de la surface
- Caillouteux en profondeur
- Pierrosité indéterminée

- Sain
- Hydromorphie profonde (>80cm)
- Hydromorphie moyennement profonde
- Indéterminée



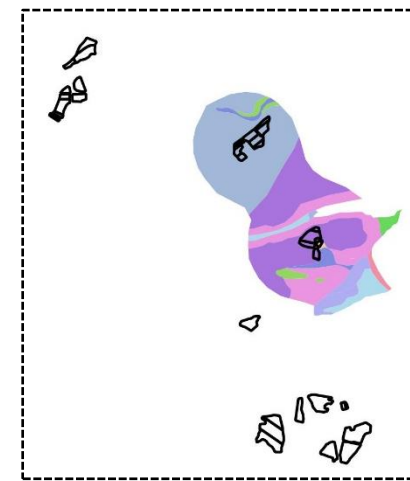
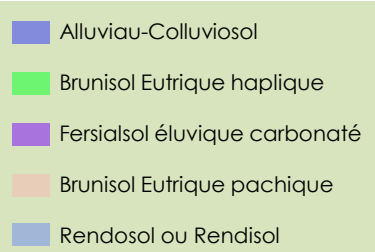
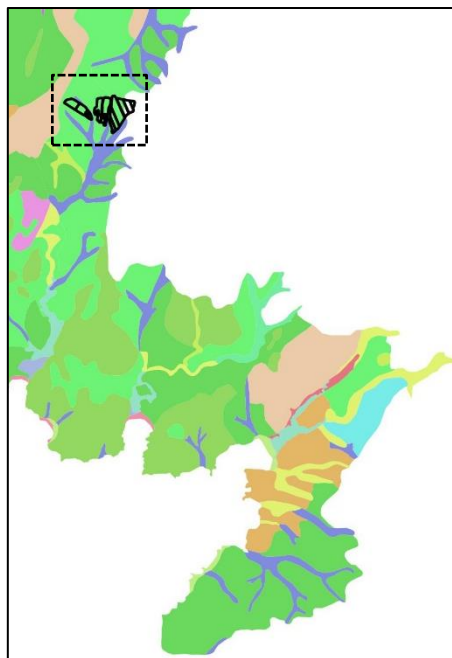
## Commune de Bonifacio Pédologie

### Les types de sol

L'appellation présente une mosaïque de différents types de sols en lien avec la diversité de la géologie et de la lithologie de la région.

Origine des sols : les vignes de la commune de Bonifacio sont majoritairement situées sur des sols en place, des sols de dépôt miocène, ainsi que sur des sols d'alluvions :

- Les sols en place, non carbonatés et non magnésiques, sont des Brunisol, des Fersialsol et des Fluvisol,
- Les sols de dépôts miocène sont des Rendosol et des Rendisol,
- Les sols d'alluvions sont aussi en grande majorité des Brunisol et des Fluvisol.





## Commune de Bonifacio

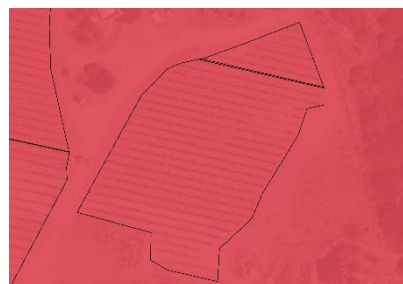
Exemple pour une  
parcelle



Vue aérienne



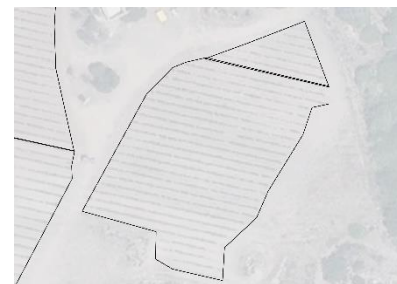
Lithologie



Géologie



Pierrosité



Hydromorphie



Types de sol

Ce document se poursuit par une typologie de chaque parcelle pour chacun des quatre domaines de la commune de Bonifacio.

Ces travaux ont été restitués à chaque vigneron.  
Ils ne sont pas plus largement diffusés car ils relèvent de la propriété privée.



Ce travail a été réalisé au cours de l'année 2019 et livré en juillet 2019  
Centru di Ricerca Viticula di Corsica (CRVI)

---

**Présidente** : Josée VANUCCI-COULOUMERE  
**Directrice Générale** : Nathalie USCIDDA  
**Directeur du pôle végétal** : Gilles SALVA

---



**Anaïs PERTUIZET**, chargée des missions « Terroir » et « Erosion »

